

## 飯田下伊那の面積と人口

※資料：「令和2年国勢調査」（総務省統計局）2020年10月1日現在

飯田市は、周辺の13町村と生活・経済圏を共有しています。

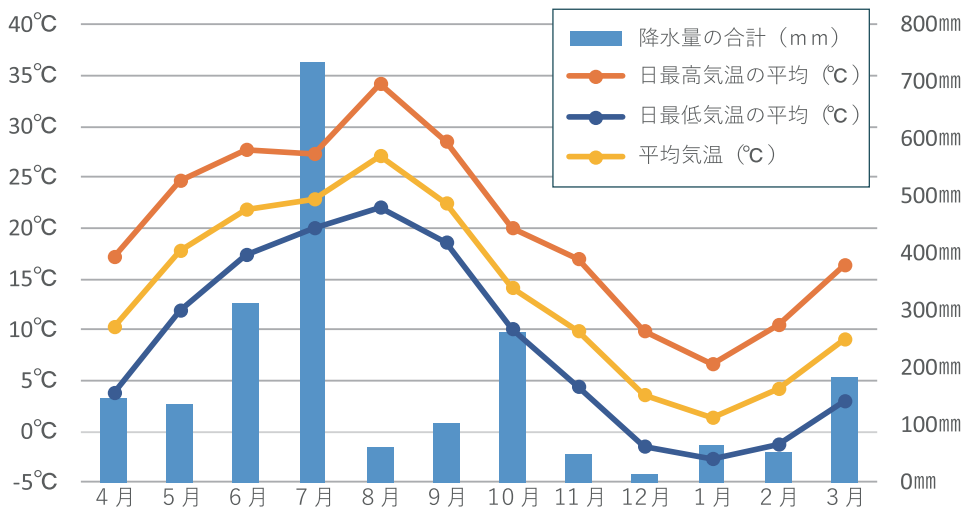
	飯田市	飯田下伊那
面積	658 km <sup>2</sup>	1,929 km <sup>2</sup>
人口（総数）	98,164 人	155,346 人
人口（男性）	47,280 人	74,947 人
人口（女性）	50,884 人	80,399 人
一般世帯数	38,903 世帯	59,413 世帯



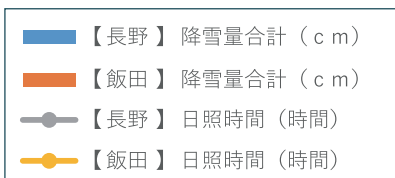
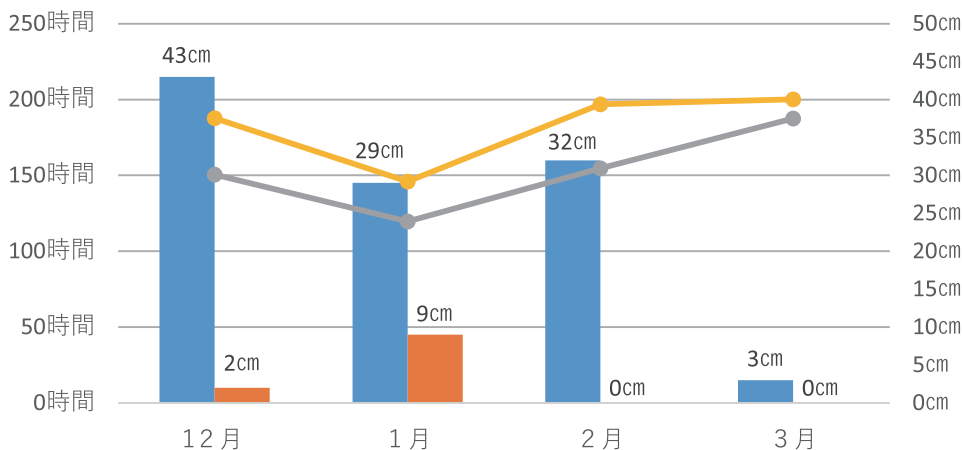
## 気候

※資料：気象庁「過去の気象データ」（2020年4月～2021年3月）

### 飯田市の気温と降水量



### 冬季の様子（飯田市・長野市）

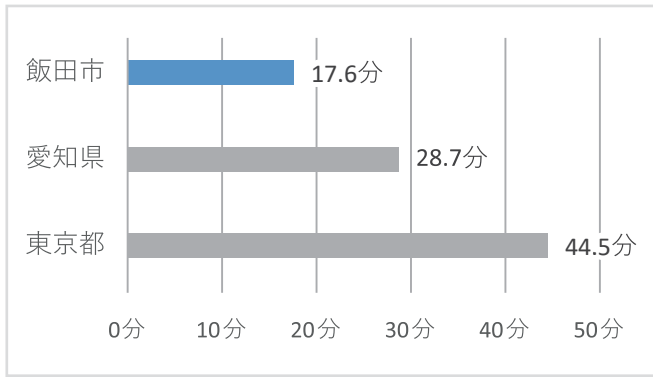


長野県といえば「寒い」「雪が多い」というイメージがありますが、飯田市は比較的暖かく、雪が少ない地域です。

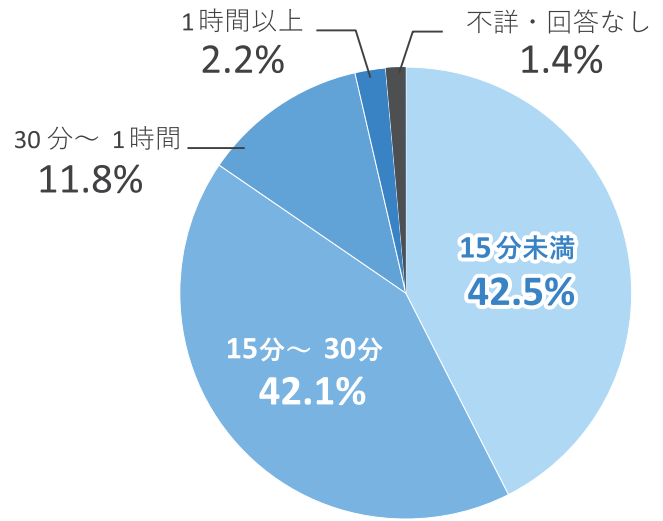
# 通勤時間

※資料：総務省統計局「平成30年住宅・土地統計調査」 ※家計を主に支えるもの（ただし雇用者に限る）の通勤時間

## 各地域の通勤時間中位数



## 飯田市民の通勤時間



# 学校の状況

※資料：文部科学省「学校基本調査」(令和3年5月1日現在)

	学校数	在学者数	教員数
小学校	19校	5,149人	395人
中学校	9校	2,764人	234人
高等学校	8校	4,113人	329人
専修学校	2校	85人	9人



“変わる時代”を“変わらない自然”の中で生きる選択。  
南信州にサテライトオフィス開設を。

ふと見上げれば、そこにはダイナミックな山並み。風薫る街並み。四季折々の豊かな色彩。  
長野県南部の飯田市で本物の働き方改革を始めてみませんか。  
変化の時代こそが変革のチャンスです。

飯田市 産業経済部 工業課 企業立地係

〒395-0001 長野県飯田市座光寺 3349-1 公益財団法人 南信州・飯田産業センター [エス・バード] 内  
電話 0265-22-5644 (月～金 8:30～17:15 / 年末年始・祝日を除く)  
<https://www.iida-satellite.com/>

